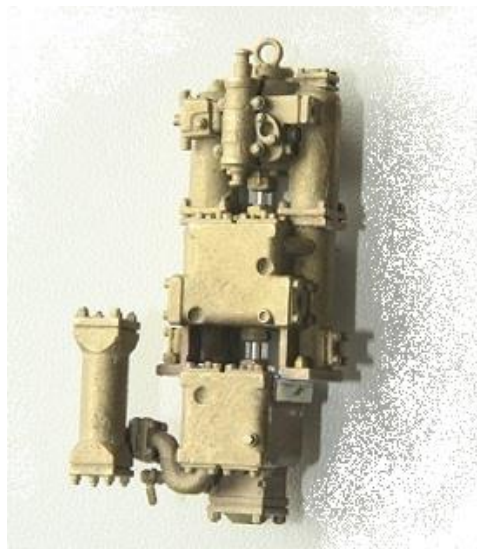


Spur 1 Werkstatt

Artikelliste Ostern 2018

Keine Garantie auf Verfügbarkeit

Preis incl. 19% MwSt



www.spur1-werkstatt.de

Artikelnr.	Artikelbezeichnung	Material	Preis	Anmerkung
101001	Entwässerungstutzen	Messing	3,00 €	
101002	Ackermann Sicherheitsventil	Messing	2,50 €	
101003	Sicherheitsventil	Messing	4,00 €	
101004	Handrad, klein	Messing	1,50 €	
101005	Handrad, klein	Kunststoff	1,50 €	
101006	Glocke f. Kesselscheitel, z.B. 38	Messing	4,50 €	
101007	Pfeife	Kunststoff	1,25 €	
101008	Pfeife	Messing	2,50 €	
101011	Schlot BR 38	Messing	13,00 €	
101012	Schlot BR 58 + 96, große Version	Messing	13,00 €	
101014	Schlot BR 65	Messing	13,00 €	
101015	Schlot BR 78	Messing	13,00 €	
101016	Schlot BR 94	Messing	13,00 €	
101017	Gieslejektor BR 01.5	Messing	15,00 €	
101018	Schlot BR 80	Messing	12,00 €	
101019	Pop Coal Sicherheitsventil, Paar	Messing	7,00 €	
101020	Speisepumpe Knorr-Tolkin KT1-250	Messing	15,00 €	
101022	Speisepumpe Knorr-Tolkin KT1-250 m. DeLimon Steuerung, BA2	Messing	15,00 €	
101023	Turbospeisepumpe VTP-B 250	Messing	10,00 €	
101024	Einstufige Knorr Speisepumpe m. Schleppschiebersteuerung	Messing	22,00 €	
101025	Einstufige Luftpumpe, Länderbahn, Bauart Knorr	Messing	13,00 €	
101026	Mischvorwärmepumpe für Bundesbahn Neubaukessel	Messing	23,50 €	
101027	Luftpumpe Tolkin- Wülfel	Messing	13,00 €	
101028	Doppelverbundluftpumpe	Messing	15,00 €	
101029	Speisewasserkolbenpumpe VMP 15-20 Bauart IfS	Messing	22,50 €	
101030	Speiseventil	Messing	3,50 €	
101032	Speisewasserreiniger RSA 2tlg.	Messing	12,50 €	
101033	Kesselstütze	Messing	5,00 €	
101034	Kesselhalter	Messing	3,00 €	
101035	Generator 0,5 KW	Messing	6,00 €	
101036	Generator 0,5 KW mit Indusiansatz	Messing	6,50 €	
101037	Generator 0,5 KW, anderer Typ	Messing	6,00 €	
101038	Generator 0,5 KW Bundesbahn- Neubauloks	Messing	6,00 €	
101039	Druckausgleicher, preuss Bauart BA1	Messing	3,00 €	
101040	Leitungshalter	Kunststoff	0,15 €	
101040	10 Leitungshalter, Kunststoff	Kunststoff	1,50 €	neu!
101041	Regler mit Parallelogramm	Messing	5,00 €	neu!
101042	Regler Standart für preuss. Lokomotiven	Messing	4,50 €	
101043	Speiseventil, gekröpfte Bauart	Messing	3,50 €	
101044	Regler mit pneumatischer Schließrichtung (Wendezüge)	Messing	5,00 €	
101045	Anstellventil, links	Messing	3,00 €	
101046	Anstellventil, rechts	Messing	3,00 €	
101047	Sandstreuöse, preuss.	Messing	2,25 €	
101048	Speiseventil , andere Bauart	Messing	3,50 €	
101049	Flansch, eine Seite Zapfen, andere Seite Loch	Messing	1,50 €	
101050	Führerbremventil, stehend, 2teilig	Messing	6,50 €	
101051	kl. Preuss. Strahlpumpe, Drillingsventil	Messing	5,00 €	
101052	Dampfstrahlpumpe 250L	Messing	6,00 €	
101053	Dampfentnahmestutzen, preuss	Messing	5,50 €	
101054	Luftsaugventil, preuss Bauart BA2	Messing	3,00 €	
101055	Vorwärmerdeckel, vorn und hinten (2teile)	Messing	6,50 €	
101056	Dampfverteiler, alte Bauart	Messing	5,50 €	
101057	Abschlammventil	Messing	5,00 €	
101058	Vorreiber, 1 Stk. Mit Feder und Sicherungsring	Messing	2,25 €	
101059	Zwei Hebel	Messing	2,00 €	
101060	Hilfsbläser	Messing	2,50 €	
101061	Führerbremventil, stehend	Messing	6,50 €	
101062	Steuerbock mit Handrad	Messing	5,00 €	
101063	Absperrventil mit Handrad	Messing	3,00 €	
101064	Zwei kleine Verteiler (Pr. T3 u.A.)	Messing	3,00 €	
101065	Überdruckventil (Pr. T3 u.A.)	Messing	2,50 €	
101066	Paar Griffstangen mit Oese	Messing	5,00 €	
101067	Speiseventil mit Dampfpeife (BR 80, 81 und 99.2)	Messing	6,00 €	
101068	Speiseventil (BR 80, 81 und 99.2)	Messing	5,00 €	
101069	Dampfentnahmestutzen BR 80, 81	Messing	6,00 €	
101070	Zylindersicherheitsventil, andere Bauart	Messing	2,50 €	
101071	Griffstangenhalter, kurz 8 Stk.	Messing	5,00 €	
101072	Griffstangenhalter, mittel, mit Flansch 10 Stk.	Messing	6,00 €	

101073	Schmieraufsatz für Doppelverbundluftpumpe	Messing	2,50 €
101075	Steuerbock mit Handrad, Länderbahnloks	Messing	4,00 €
101076	Kesselflansch A + B 5 Stück	Messing	3,50 €
101077	Kesselflansch C + D 10 Stück	Messing	5,00 €
101078	Kesselflansch E 3 Stück	Messing	2,50 €
101079	Winkelflansch	Messing	1,25 €
101080	Schraubflansch A	Messing	1,25 €
101081	Schraubflansch B	Messing	1,25 €
101082	Schraubflansch C	Messing	1,25 €
101083	3er Doppelflansch	Messing	2,25 €
101084	zwei Doppelflansche A	Messing	2,25 €
101085	Doppelflansch + Dreifachflansch	Messing	2,25 €
101086	T- Flansch	Messing	2,25 €
101087	Absperrventil mit Handrad B	Messing	2,50 €
101088	Kugelventil mit Handrad A	Messing	2,25 €
101089	vier Umlenkbocke	Messing	5,50 €
101090	Umlenkbock A	Messing	2,00 €
101091	Umlenkbock B	Messing	2,00 €
101092	Hebel A	Messing	0,60 €
101094	Flachschellen 2 Sorten, 8 Stück	Messing	6,00 €
101095	Flachschelle	Messing	0,75 €
101096	große Rohrschelle mit Fuß	Messing	1,00 €
101097	Stehschelle A	Messing	1,25 €
101098	Stehschelle B	Messing	1,25 €
101099	Rohrflansch 4fach, gewölbt Für Führerhausfront	Messing	1,50 €
101100	Leitungsstück mit Absperrhahn	Messing	1,50 €
101101	Dampfverteiler f. Einheitsloks	Messing	6,00 €
101102	Leitungsverteiler mit Absperrhähnen	Messing	4,00 €
101103	Neubaukesselschlot 01.10 kohle	Messing	13,00 €
101104	Neubaukesselschlot 01.10 öl	Messing	16,00 €
101106	Abschlammventil , High end	Messing	6,50 €
101107	Sandstreu Düse, 3fach	Messing	3,00 €
101108	Speiseventil 01.10	Messing	4,00 €
101109	Dampfpfeife	Messing	6,00 €
101110	Handrad mit Aufhängungsbock A	Messing	3,50 €
101111	Handrad mit Aufhängungsbock B	Messing	3,50 €
101112	Kesselaufgabe	Messing	4,50 €
101113	Gabelkopf, fertig gebohrt	Messing	1,00 €
101114	Gabelkopf, klein A	Messing	0,70 €
101115	Doppelgabelkopf, klein	Messing	1,25 €
101116	Gelenköse A	Messing	1,25 €
101117	Gelenköse B	Messing	1,25 €
101119	Ramsbottom Sicherheitsventil	Messing	5,00 €
101120	Gabel von Umsteuerung	Messing	3,50 €
101121	Gabelkopf klein B	Messing	0,70 €
101122	Umlenkbock C	Messing	1,25 €
101123	Umlenkbock D nur sehr kleine (einmalige) Menge	Messing	1,00 €
101124	Spritzling mit 2 Umlenkböcken und 2 Flanschen	Messing	4,50 €
101125	Winkelbock	Messing	1,50 €
101126	Umlenkbock E	Messing	1,00 €
101127	Aufhängungsbock A	Messing	2,00 €
101128	Aufhängungsbock B	Messing	2,00 €
101129	Aufhängungsgabel A	Messing	2,00 €
101130	Aufhängungsbock, lang	Messing	2,00 €
101131	Umlenkschwinge A	Messing	2,00 €
101132	Umlenkschwinge B	Messing	2,00 €
101133	Umlenkbock F mit Gewinde	Messing	2,50 €
101134	Umlenkbock G, schwarz	Messing	2,50 €
101135	Umlenkbock H, Paar	Messing	4,50 €
101136	Umlenkbock i, Paar	Messing	4,50 €
101137	Aufhängungsbock, mittellang	Messing	2,50 €
101138	Vorhängeschloss 500. Artikel !!!	Messing	1,00 €
101139	Kreuzverteiler	Messing	1,25 €
101140	Schraubflansch, oval	Messing	0,60 €
101141	Verteilerflansch, dreifach	Messing	1,25 €
101142	Anschlussflansch, oval	Messing	0,70 €
101144	Doppelverbinder mit unterschiedlichen Flanschen	Messing	1,50 €
101145	Flansch mit Winkelrohr	Messing	0,75 €
101146	Doppelflansch	Messing	1,00 €
101147	Dampfverteilerrohr, dreifach	Messing	3,50 €

101148	Verteilergabel mit Absperrhahn	Messing	3,50 €	
101149	Kugelventil mit Handrad B	Messing	2,50 €	
101150	Verteiler mit Entwässerungsventil	Messing	2,25 €	
101151	Kugelventil mit Winkelflansch und Befestigung	Messing	3,50 €	
101152	Wasserkastenanschluss mit Halter	Messing	3,50 €	
101153	Rohranschluss 4 Stück	Messing	2,50 €	
101154	Leitungsschelle, offen, Paar ???	Messing	1,25 €	
101155	Leitungsschelle B	Messing	0,70 €	
101156	Leitungsschelle C	Messing	0,70 €	
101158	Leitungsschelle D mit Aufhängung	Messing	1,25 €	
101159	Leitungsschelle E mit Aufhängung	Messing	1,25 €	
101160	Leitungsschelle F, superfein	Messing	1,25 €	
101161	Leitungsschelle G, superfein	Messing	1,25 €	
101162	Dreierflansch mit gewinkelten Leitungen	Messing	1,75 €	
101163	Viererflansch mit gewinkelten Leitungen	Messing	1,75 €	
101164	Dampfrohr Seite 1	Messing	2,50 €	
101165	Dampfrohr Seite 2	Messing	2,50 €	
101166	Öler für Luftleitungen	Messing	3,00 €	
101169	Sandstreu Düse, 4fach	Messing	3,30 €	
101170	Sandstreu Düse, 5fach	Messing	3,30 €	
101171	preuss. Pfeife	Messing	4,50 €	
101172	Dampf- und Speisedom preuss.	Messing	13,00 €	
101173	Dampfpfeife für Lokdächer BA 1	Messing	5,00 €	
101176	Doppelhebel für Neubauloks (Stehkessel)	Messing	2,25 €	
101177	Schmierleitungshalter 12fach	Messing	4,00 €	
101178	Dampfpfeife für Lokdächer BA 2	Messing	5,00 €	
101179	Glocke mit Klöppel, mechanisch	Messing	3,75 €	
101180	Tropfbecher	Messing	2,75 €	
101181	Umsteuerbock	Messing	5,50 €	
101182	Wurfhebelbremse A	Messing	4,00 €	
101182a	Wurfhebelbremse B	Messing	4,00 €	neu!
101183	Pfeife, zum aufstecken	Kunststoff	1,00 €	
101184	Spritzling mit vier Leitungsschellen	Messing	5,00 €	
101186	Griffstangen- oder Rohrleitungshalter, gedreht, 4,5mm, 10 Stk.	Messing	6,00 €	
101187	Rauchkammertürzentralverschlussrad	Messing	2,25 €	
101188	preuss. Doppelstangenhalter	Messing	2,00 €	
101189	Schlot	Messing	10,00 €	
101190	Sanddom, preuss	Messing	8,00 €	
101191	Dampfdom	Messing	8,00 €	
101192	Speisedom	Messing	8,00 €	
101193	Sanddom BR 52 und BR 50 Tauschkessel	Messing	13,00 €	
101194	Führerbremseventil	Messing	5,00 €	
101195	fünf Handräder	Messing	3,50 €	
101196	Luftsaugventil	Messing	2,50 €	
101197	Marcotti Rauchkammertür	Messing	4,50 €	neu!
101198	Wasserstandsanzeiger	Messing	4,00 €	neu!
101199	kleine Flachschelle	Messing	0,70 €	neu!
101200	Waschluge Einheitsbauart	Messing	1,00 €	neu!
101201	Generator für Kesselscheitel, wie BR 80, 81 und Andere	Messing	6,00 €	neu!
101211	Öler, hochwertige Ausführung	Messing	2,50 €	neu!
101212	Absperrhahn	Messing	1,00 €	neu!
101213	Griffstangenhalter und Ventil	Messing	2,25 €	neu!
101501	Elektroverteiler, 6 Stück	Messing	8,00 €	
101502	Elektrostecker, 4 Stück	Messing	5,50 €	
101503	Verbindungsrohr mit Manchetten für Wasserkästen und Anderes (z.B. BR 56)	Messing	4,00 €	
101504	Elektroverteilerbox	Messing	0,70 €	
101505	Schmiergefäße, fünf Stück	Messing	6,00 €	
101506	Doppel-Elektroverteiler	Messing	1,70 €	
101508	vier Elektroverteiler	Messing	5,00 €	
101509	Elektrostecker mit Fuß	Messing	1,50 €	
101510	Schmiergefäß mit Aufhängung, FineScale	Messing	1,50 €	
102001	Dachhaken, 4 Stk.	Messing	4,00 €	
102002	Befestigung für Windabweiser am Führerhaus	Messing	2,00 €	
102003	Windstauschute	Messing	4,50 €	
102004	Türbeschlag 4 Stück am Spritzling	Messing	4,50 €	
102005	Wasserstandsanzeiger, preuss.	Messing	3,00 €	
102006	Schluss Scheibenhalter	Messing	2,00 €	
102007	Lokführersitz	Messing	5,00 €	
102008	Führerhausleiter	Messing	4,50 €	
102009	fünf Schanierteile	Messing	4,50 €	
102010	Schluss Scheibenhalter S- Form	Messing	2,00 €	neu!
102011	Laterne f. Stromlinienloks + SVT	Messing	6,00 €	
102012	Leuchte f. LKW, Kleinlok 4Stk. Spritzling	Messing	6,50 €	
102013	Triebwerksleuchte, einfach, ohne Glas	Messing	2,00 €	
102015	Abblendvorsatz für DRG Laternen	Messing	3,00 €	
102016	Hella Laterne mit Halter, feinere Bauart	Messing	5,00 €	
102017	Triebwerksleuchtenglas, Kunststoff	Kunststoff	1,00 €	
102018	Paar Frontlampen für E94 Spitzenlicht	Messing	8,00 €	
102019	Paar DRG Laternen mit Scheibenkasten und Glasscheiben	Messing	7,95 €	
102020	Hella Laterne, Messing	Messing	3,30 €	

102021	Länderbahnlaterne, groß	Messing	4,00 €	
102022	Länderbahnlaterne, klein	Messing	4,00 €	
102023	Reichsbahnlaterne, kurzer Fuß	Messing	4,50 €	
102024	Hella Laterne mit Fuß für Pufferbohlenmontage	Messing	4,00 €	
102026	Reichsbahnlaterne, langer Fuß	Messing	4,50 €	
102027	Hella Laternen, 2 Stück mit Streugläsern, für untere Leuchten	Messing	6,95 €	neu!
102031	Handrad C	Messing	1,00 €	
102032	Handrad D mit Welle und Befestigungshalter	Messing	2,00 €	
102033	Handrad E mit Welle und Befestigungshalter	Messing	2,00 €	
102036	Diverse Handräder , fertig lackiert	Messing	5,00 €	
102038	Führerhaustür rechtsanschlag	Messing	4,00 €	
102040	Türbeschlag mit einzelnen Griff	Kunststoff	1,00 €	
102041	Griffstange, lang	Messing	0,60 €	
102042	Führerhausleuchte mit Glühlampe 16V	Messing	4,50 €	
102044	Vier Griffstangenfüße mit Befestigungsimitation	Messing	2,50 €	neu!
102101	10 Plexyglasscheiben für Laternen 4,0 mm	Kunststoff	2,95 €	
102102	10 Plexyglasscheiben für Laternen 5,0 mm	Kunststoff	2,95 €	
102103	10 Plexyglasscheiben für Laternen 5,5 mm	Kunststoff	2,95 €	
102104	10 Plexyglasscheiben für Laternen 6,0 mm	Kunststoff	2,95 €	
102105	10 Plexyglasscheiben für Laternen 6,5 mm	Kunststoff	2,95 €	
102106	10 Plexyglasscheiben für Laternen 7,0 mm	Kunststoff	2,95 €	
102107	10 Plexyglasscheiben für Laternen 7,5 mm	Kunststoff	2,95 €	
102108	10 Plexyglasscheiben für Laternen 8,0 mm	Kunststoff	2,95 €	
102109	10 Plexyglasscheiben für Laternen 9,0 mm	Kunststoff	2,95 €	
102110	10 Plexyglasscheiben für Laternen 12,0 mm	Kunststoff	2,95 €	neu!
102111	6 Streugläser, gegossen für Laternen 5,1mm	Kunststoff	5,95 €	neu!
102151	Windabweiser Hübner	Kunststoff	1,00 €	neu!
102152	Windabweiser BA 1	Kunststoff	1,00 €	neu!
102153	Windabweiser BA 2	Kunststoff	1,00 €	neu!
102154	Windabweiser BA 3	Kunststoff	1,00 €	neu!
103001	Bremsanlage BR 62 u.A,	Messing	5,00 €	
103002	Bremsanlage BR 65 u.A.	Messing	5,00 €	
103003	Bremsgestänge	Messing	3,50 €	
103004	Bremsgestänge	Messing	3,50 €	
103005	Drehgestellwange, französisch m. Federpaket	Messing	20,00 €	
103006	Verschraubungsplatte B	Messing	3,50 €	
103007	Gewindeflansch, rund, 6 Stk.	Messing	6,00 €	
103008	Gleitbahn, vernickelt	Messing	5,00 €	
103009	Gleitbahn, vernickelt	Messing	5,00 €	
103010	Korbpuffer, 4fach geschlitzt mit Grundplatte	Messing	4,00 €	
103011	Ausgleichshebel	Messing	2,25 €	
103015	Schraube f. Gegenkurbel	Nickel	1,00 €	
103018	Druckausgleicher	Messing	5,50 €	
103019	Gewindeflansch, eckig, 4 Stk.	Messing	4,00 €	
103020	Aufhängungsflansch, 6 Stk.	Messing	6,00 €	
103021	Lok- Tender Dampfanschluß	Messing	4,00 €	
103022	Kreuzverbinder f. preuss. Drehgestelle	Messing	3,50 €	
103024	Verschraubungsplatte A f. Zylinder u.A.	Messing	3,00 €	
103025	DeLimon Schmierpresse	Messing	3,50 €	
103026	Wendezugsteuerungsbuchse	Messing	2,50 €	
103027	Wendezugsteuerungsstecker	Messing	4,00 €	
103028	Federpaket	Messing	4,50 €	
103029	Länderbahnpuffersatz (4 Hülsen, 4 Puffer, 4 Federn, 4 Schrauben)	Messing	29,50 €	neu!
103030	Einheitspuffersatz (4 Hülsen, 4 Puffer, 4 Federn, 4 Schrauben) Neu von Dingler	Messing	29,50 €	
103031	1000V Heizungsstecker mit Kabel, 3tlg.	Messing	6,50 €	
103032	1000V Heizungskupplung	Messing	5,00 €	
103033	Puffersatz, französisch	Messing	35,50 €	neu!
103034	Paar Pufferplatten, moderne Bauart	Messing	3,00 €	
103035	Zylindersicherheitsventil für Kiss-Loks wie BR 03 mit M2 Gewinde	Messing	2,25 €	
103036	Gußteil für Kolbenschutzrohr für Kiss-Loks	Messing	5,00 €	
103037	Gußteil für Kolbenschutzrohr mit Sicherheitsventil für Kiss-Loks	Messing	5,00 €	
103038	Gußteil für Kolbenschutzrohr mit Sicherheitsventil, andere Bauart für Kiss-Loks A	Messing	5,00 €	
103039	Paar Verschraubungswinkel für Achslager	Messing	5,00 €	
103040	Paar Kolbenschutzrohr aus Delrin für Kiss Lokomotiven, kurzes Gewinde	Kunststoff	5,00 €	
103041	Paar kolbenschutzrohr aus Delrin für Kiss Lokomotiven, langes Gewinde	Kunststoff	5,00 €	
103042	Paar Kolbenschutzrohr aus Messing für Kiss Lokomotiven, unterschiedliche Gewinde	Messing	5,00 €	
103043	Paar Kolbenschutzrohre für Kiss BR 23, am Spritzling	Messing	7,00 €	
103044	Paar Kolbenschutzrohre für Kiss BR 23, brünniert und verputzt	Messing	12,00 €	
103045	Paar Pufferplatten, ältere Bauart	Messing	3,00 €	
103046	Kupplungsmanchette , klein	Messing	2,00 €	
103047	Kupplungsmanchette , klein mit Verstärkung	Messing	2,00 €	
103048	Kupplungsmanchette , groß mit Verstärkung	Messing	2,00 €	
103049	Kompressor für Altbaulokomotiven und Triebwagen	Messing	6,00 €	
103051	Bremszylinder mit eckigen Frontstück A	Messing	5,00 €	
103052	Bremszylinder mit runden Frontstück B	Messing	5,00 €	
103054	Pufferbohlentritt	Messing	5,00 €	
103055	Tenderpufferbohle, Lokseite	Messing	10,00 €	
103056	Achslagerführung	Messing	3,00 €	
103057	Achslagersteg A	Messing	2,50 €	
103058	Puffer für 103055	Messing	3,00 €	
103059	Paar L+R Ausgleichshebel für Nachläufer	Messing	7,00 €	
103060	Gabelstift für Federung	Messing	3,00 €	
103061	Bremsdreieck A	Messing	3,50 €	

103062	Bremsdreieck B	Messing	3,50 €	
103063	Bremsdreieck C	Messing	3,50 €	
103064	Bremsbackenhalter A	Messing	0,70 €	
103065	Bremsbackenhalter B	Messing	0,70 €	
103066	Leitungsteile unter dem Führerhaus A	Messing	6,00 €	
103067	Leitungsteile unter dem Führerhaus B	Messing	6,00 €	
103068	Leitungsteile unter dem Führerhaus C	Messing	6,00 €	
103069	Wasserkastendeckel	Messing	4,50 €	
103070	Leiter	Messing	4,00 €	
103071	Bremsbackenhalter C	Messing	0,70 €	
103072	Pufferplatte	Messing	1,75 €	
103076	Kupplungsteil von Bremsschlauch, einzeln (nicht kuppelbar)	Messing	1,00 €	
103079	Achslagersteg B	Messing	2,50 €	
103080	Bremsgestängeteil A	Messing	4,00 €	
103081	Bremszylinder mit runden Frontstück C	Messing	5,00 €	
103082	Bremszylinder mit runden Frontstück D	Messing	5,00 €	
103083	Gestängeteil A	Neusilber	5,00 €	
103084	Treibstange, vorderteil	Neusilber	3,00 €	
103086	Verschraubungsplatte C	Messing	2,00 €	
103087	Vernietet Winkel	Messing	1,25 €	
103088	Dreieckiges Winkelblech mit Nietimitation	Messing	3,50 €	
103089	Aufhängungswinkel A	Messing	1,00 €	
103090	Aufhängungswinkel B	Messing	1,00 €	
103091	Gestängeschraube	Neusilber	1,25 €	
103092	Gußteil für Kolbenschutzrohr mit Sicherheitsventil, andere Bauart für Kiss-Loks B	Messing	5,00 €	
103093	Dampfheizungskupplungen (Dingler)	Messing	4,50 €	
103095	Rangiergriff für Pufferbohle	Messing	1,50 €	
103096	Heizkupplung, zweiteilig (Kopf auch einzeln verwendbar)	Messing	3,50 €	
103097	Lösezug, lackiert	Messing	3,00 €	
103100	Lösezug, 90mm mit drei Aufhängungsösen	Kupfer	2,50 €	
103101	Lösezug, 70mm mit einer Aufhängungsöse	Kupfer	1,60 €	
103102	Lösezug, 50mm mit einer Aufhängungsöse	Kupfer	1,60 €	
103103	Lösezug, 40mm mit einer Aufhängungsöse	Kupfer	1,60 €	
103104	Lösezug, 30mm mit einer Aufhängungsöse	Kupfer	1,60 €	
103105	Lösezug, 20mm mit einer Aufhängungsöse	Kupfer	1,60 €	
103106	Lösezug, 90mm ohne Aufhängungsöse	Kupfer	1,40 €	
103107	Lösezug, 90mm ohne Aufhängungsöse	Kupfer	1,40 €	
103108	Lösezug, 90mm ohne Aufhängungsöse	Kupfer	1,40 €	
103120	Aufstieg BR 78 kurz	Messing	7,50 €	neu!
103121	Aufstieg BR 78 lang	Messing	7,50 €	neu!
103201	Satz Sandfallrohre für Kiss BR 23	Messing	20,00 €	
103501	Originalkupplung, Hübner, letzte Version	verschiedene	3,75 €	
103502	Kupplungsfeder für Originalkupplungen von Kiss, Märklin, Hübner und Andere	Stahl	1,00 €	
103503	Originalkupplung, Kleinserienqualität, komplett Metall mit Feder und Federhalter	Neusilber	11,95 €	
103504	Originalkupplung, Standartversion	verschiedene		
103505	10 Stk. Hakenlaschen für Originalkupplungen	Messing	8,00 €	
103506	Doppelhakenkupplung, Kleinserienqualität, komplett Metall mit Feder und Federhalter	Neusilber	14,95 €	
103507	Hübner Kupplungsfeder für Originalkupplungen	Metall	1,00 €	
103508	Hübner Halter für Kupplungsfeder	Kunststoff	0,75 €	
103510	Rangierkupplung mit Feder	verschiedene	9,95 €	neu!
103511	Märklin Klauenkupplung für 2achsige Waggon	Kunststoff	6,00 €	
103512	Hübner Klauenkupplung für 4achsige Waggon und Kiss Ludmilla + E52	Kunststoff	7,00 €	
103513	Märklin Klauenkupplung für 3achsige Waggon, lang	Kunststoff	6,00 €	
103514	Märklin Klauenkupplung für 3achsige Waggon, kurz	Kunststoff	6,00 €	
103515	Hübner Klauenkupplung Standart für 2 Achser mit Zusatzfeder	Kunststoff	7,00 €	
103516	Hübner Klauenkupplung für Donnerbüchsen ohne Zusatzfeder	Kunststoff	5,00 €	
103520	Märklin Kupplungsfeder für Originalkupplungen, lang	Stahl	0,75 €	
103521	Kupplungsfeder für Originalkupplungen von Schönlau + Dingler	Stahl	1,00 €	
103522	Kupplungsfederhalter für Originalkupplungen von Schönlau + Dingler	Messing	1,00 €	
103523	Kupplungshaken "Mannheim"	Messing	4,00 €	
103524	Notfanghaken	Messing	1,50 €	neu!
103541	Kupplungsstange profiliert	Messing	5,00 €	
103542	Kupplungsstange profiliert, brünniert	Messing	7,50 €	
103543	Paar Kupplungsstangen, 1 kurz, 1 lang	Messing	6,00 €	
103551	Kupplung für Rottenkraftwagenanhänger	Messing	3,50 €	
103552	Kupplung für Rottenkraftwagenanhänger, verputzt und brünniert	Messing	6,00 €	
103553	Waggonverbindungsstange Rottenkraftwagen zu Güterwagen	Messing	7,50 €	
103554	Waggonverbindungsstange Rottenkraftwagen zu Güterwagen, verputzt und brünniert	Messing	11,00 €	
103561	Trichterkupplung Fertigmodell	Messing	16,00 €	neu!
103562	Trichterkupplung gekröpft Fertigmodell	Messing	16,00 €	neu!
103563	Verbindungsstange für Trichterkupplung mit Griff	Messing	5,00 €	neu!
103564	Verbindungsstange für Trichterkupplung, einfache Version	Vernickelt	0,50 €	neu!
112001	Lüfterblende, durchbrochen	Messing	3,00 €	
112002	Scheibenwischer, Altbau, für E91, E52, E32 u.A. , 2 teilig	Messing	3,50 €	
112003	Steckdose für Altbaueloks E91, E52, E32 u.A. , 2 Stück	Messing	5,00 €	
112004	Scheibenwischer für neuere Eloks	Messing	1,50 €	
112005	Scheibenwischer für E03	Neusilber	5,00 €	
112006	Paar Scheibenwischer für BR 103	Neusilber	6,00 €	
112007	Scheibenwischer, Standart	Messing	1,00 €	
112008	Zusatzbremsventil für E- und Dieselloks	Messing	3,00 €	neu!
112009	Steuerhebel für Führerpulte	Messing	1,50 €	neu!
113001	Magnetschienenbremse in beige oder schwarz	Kunststoff	2,50 €	
120001	Köf DB Epoche 3b	Metall	799,00 €	neu!

120002	Köf DB Epoche 4	Metall	799,00 €	neu!
120003	Kö DRG Epoche 2	Metall	799,00 €	neu!
121001	Speichenradrohling für 1200-1250mm Originaldurchmesser (V60 u.A.)	Messing	6,00 €	
121002	Speichenradrohling für 650-700mm Originaldurchmesser	Messing	6,00 €	
122001	Griffstange BR 218	Messing	0,50 €	
122002	Lichtleiter V220 weis	Kunststoff	2,50 €	
122003	Lichtleiter V220 rot	Kunststoff	2,50 €	
122004	Steckdose	Kunststoff	1,00 €	
122005	5 Scheibenwischer	Messing	6,00 €	
122006	Satz Vorhänge für Märklin Köf II	Kunststoff	8,00 €	
122007	Steuhandrad für Köf und Andere	Messing	3,50 €	
122036	Gehäusefront für V36	Kunststoff	14,00 €	neu!
123002	Sifa- automnat	Messing	7,00 €	
123003	Unterbauschränke	Kunststoff	2,00 €	neu!
124001	Rangierfunkantenne V60 und viele Andere	Messing	4,00 €	
124002	Horn	Messing	2,50 €	neu!
125001	Kardanwelle BR 218	Kunststoff	3,00 €	
125003	Verbindungswelle V100	Kunststoff	2,00 €	
126001	Stromabnahmeschleifer (1)	Neusilber	2,00 €	
126005	Ausverkauf	Neusilber	2,00 €	
134001	Grove Dachlüfter	Kunststoff	2,50 €	
134002	Grove Dachlüfter, lang	Messing	2,50 €	
140005	Fine Scale Radsatz 31,2mm, vernickelt, Paar für Kalkkübelwagen	Metall	20,00 €	
140010	Kalkkübelwagen, DRG	Kunststoff	329,00 €	
140020	Kalkkübelwagen, DRG, 2. Nummer	Kunststoff	329,00 €	
140030	Kalkkübelwagen, DB, Ep.3a	Kunststoff	329,00 €	
140040	Kalkkübelwagen, DB, Ep.3a, 2. Nummer	Kunststoff	329,00 €	
140050	Kalkkübelwagen, DB, Ep.3b	Kunststoff	329,00 €	
140060	Kalkkübelwagen, DB, Ep.3b, 2. Nummer	Kunststoff	329,00 €	
140070	Kalkkübelwagen, DB, Ep.4	Kunststoff	329,00 €	
140080	Kalkkübelwagen, DB, Ep.3a, ohne Bremserbühne	Kunststoff	329,00 €	
140090	Kalkkübelwagen, DR, Ep.3	Kunststoff	329,00 €	
140100	Kalkkübelwagen, DR, Ep.4	Kunststoff	329,00 €	
140110	Kalkkübelwagen, DB, Ep.3b, ohne Bremserbühne	Kunststoff	329,00 €	
142001	Griffstange	Messing	1,00 €	
142002	Zwei Türgriffe	Messing	2,00 €	
142003	Paar Übergangsgeländer für E30 Wagen und Andere	Messing	6,00 €	
142004	Paar Übergangsgeländer für Donnerbüchsen und Andere	Messing	6,00 €	
142005	Türgriff für VT98 und andere Triebwagen und Lokomotiven, Ersatz für 199505	Neusilber	2,00 €	
142006	Gepäckablage 2x Doppelt, 2x Einzeln	Messing	4,00 €	
142007	Absperrgitter, offen, für Donnerbüchse und Andere	Messing	5,00 €	
142011	Toilette für Donnerbüchse und andere Waggon	Messing	5,00 €	
142021	Tischlampe; beleuchtet	Messing	5,00 €	neu!
142101	Raucher / Nichtraucher Schilder	Messing	14,50 €	neu!
142102	Deckenleuchte 3 Volt	Messing	6,95 €	
142103	Runder Reichsbahndadler	Messing	4,75 €	neu!
143001	Achsgenerator	Messing	5,00 €	
143002	Bremsbacken, Paar	Zinn	2,50 €	
143003	preuss. Federpaket 53mm Federlänge	Messing	4,50 €	
143004	preuss. Achslager	Messing	3,00 €	
143005	Handbremsspindel	Messing	4,00 €	
143006	Federpaket 65mm	Messing	13,50 €	
143011	Luftbehälter, klein	Kunststoff	3,00 €	
143012	Luftbehälter, groß	Kunststoff	3,00 €	
143013	Federpaket 49,3mm Federlänge (z.B. Pwg14)	Kunststoff	4,00 €	
143014	Klorohr	Kunststoff	2,00 €	
143015	Pufferhülse Ep.1	Kunststoff	1,25 €	
143016	Pufferhülse Ep.2-3	Kunststoff	1,25 €	
143017	Pufferhülse Ep.3-4	Kunststoff	1,25 €	
143029	Tritthalter für zwei Trittbretter, schmal	Messing	2,00 €	
143030	Generator für Personenwagen und Pwg / Pwi	Kunststoff	2,00 €	
143031	Traverse für Schienen und Rungenwagen	Kunststoff	5,00 €	
143032	Tritt für Rückwände und Anderes (z.B. Pwg14)	Kunststoff	2,50 €	
143033	Tritthalter für zwei Trittbretter	Messing	2,00 €	
143034	Tritthalter für ein Trittbrett, mit Zusatztritt, links	Messing	2,50 €	
143035	Tritthalter für ein Trittbrett, mit Zusatztritt, rechts	Messing	2,50 €	
143036 II	Bremswelle, jetzt aus Messing	Messing	6,00 €	
143037	Tritthalter, Kunststoff	Kunststoff	1,00 €	
143038	Tritthalter, Messing	Messing	2,00 €	
143039	Achslager, preuss High End	Messing	5,00 €	
143040	Aufstieg, 2 Stufig, links	Kunststoff	3,00 €	
143041	Aufstieg, 2 Stufig, rechts	Kunststoff	3,00 €	
143042	Pufferbohle für Donnerbüchsen, geschlossen	Messing	8,00 €	
143043	Pufferbohle mit Geländer für offene Donnerbüchsen	Messing	14,00 €	
143046	Paar Kastenstütze für Donnerbüchse	Messing	4,00 €	
143050	Aufstieg D-Zug- Wagen Paar, brünniert	Messing	17,50 €	neu!
143100	Kk-GP Bremse mit Beschleunigungsventil (alt: Kkpbr) mit Traverse	Messing	8,00 €	
143102	Kk-GP Bremse mit Beschleunigungsventil (alt: Kkpbr)	Kunststoff	4,00 €	
143103	Brems- Umlenkbock	Kunststoff	2,00 €	
143106	Bremsdreieck	Kunststoff		
143107	Notfangflasche für Bremsdreieck	Kunststoff	1,00 €	
143108	Bremsschere	Kunststoff	2,50 €	
143112	Paar Bremsbacken	Kunststoff	1,50 €	

143113	Bremsdreieck	Kunststoff	2,00 €	neu!
143114	Bremsschere	Kunststoff	2,00 €	neu!
143115	Fanglasche für Bremsdreieck	Kunststoff	1,00 €	neu!
143116	Set aus 143113 - 143115	Kunststoff	17,50 €	neu!
143117	Bremsdreieck Länderbahn	Kunststoff	2,00 €	neu!
143118	Bremsschere doppelt	Kunststoff	2,50 €	neu!
143119	Bremsschere mit Fuß	Kunststoff	2,50 €	neu!
143120	Set aus 143117 - 143119	Kunststoff	18,00 €	neu!
143201	Paar Bremsschläuche, beweglich mit Manchetten	Messing	6,50 €	
143203	Bremsschlauch, links	Kunststoff	1,75 €	
143204	Bremsschlauch, rechts	Kunststoff	1,75 €	
143205	Paar Bremsschläuche, passend für Märklin, Messing	Messing	4,25 €	
143210	Paar Bremsschläuche mit eckiger Aufnahme, neu, superdetail	Kunststoff	3,50 €	neu!
143211	Bremsschlauch, links mit trapezförmiger Aufnahme	Kunststoff	2,00 €	neu!
143212	Bremsschlauch, rechts mit trapezförmiger Aufnahme	Kunststoff	2,00 €	neu!
143213	Paar Länderbahnbremsschläuche, beweglich	Messing	6,50 €	
143214	Paar Bremsschläuche mit eckiger Aufnahme	Kunststoff	3,50 €	
143217	5 Paar wie 143211	Kunststoff	15,50 €	neu!
143219	10 Paar Bremsschläuche mit eckiger Aufnahme, neu, superdetail	Kunststoff	32,50 €	neu!
143220	50 Paar Bremsschläuche mit eckiger Aufnahme, neu, superdetail	Kunststoff	155,00 €	neu!
144002	Dachaufsatz für Pwi41 und Andere	Kunststoff	11,00 €	
144003	Wendler Dachlüfter	Messing	2,75 €	
144004	Kuckuckslüfter	Kunststoff	1,50 €	neu!
150000	Dingler Kesselwagen	Messing	985,00 €	
150005	Fine Scale Radsatz 31,2mm, vernickelt, Paar für Pwgs41	Metall	20,00 €	
150010	Pwgs 41 DRG ohne Kanzel	Kunststoff	399,00 €	
150020	Pwgs 41 DRG mit Kanzel	Kunststoff	399,00 €	
150030	Pwgs 41 DB Epoche 3a ohne Kanzel	Kunststoff	399,00 €	
150040	Pwgs 41 DB Epoche 3b ohne Kanzel	Kunststoff	399,00 €	
150050	Pwgs 41 DB Epoche 3b mit Kanzel	Kunststoff	399,00 €	
150060	Pwgs 41 DB Epoche 4 ohne Kanzel	Kunststoff	399,00 €	
150070	Pwif-41/52a Epoche 3a	Kunststoff	449,00 €	
150080	Pwif-41/52a Epoche 3b	Kunststoff	469,00 €	
150090	Pwgs 41 Drost mit Kanzel	Kunststoff	399,00 €	
150100	Pwgs 41 DB Bauzug	Kunststoff	419,00 €	
150110	Pwgs 41 DB Epoche 3a mit Kanzel	Kunststoff	399,00 €	
150120	Pwgs 41 ÖBB	Kunststoff	419,00 €	
152001	Griffstange f. G10 u.A.	Messing	1,00 €	
152003	3 tlg. Satz DB- Bremserhaus für G10, Rohteilesatz	Kunststoff	18,00 €	
152004	3 tlg. Satz DB- Bremserhaus für G10, Fertigmodell, lackiert RAL 8012	Kunststoff	35,00 €	
152005	Tür für Pwg, G10 und Andere, links	Kunststoff	5,00 €	
152006	Tür für Pwg, G10 und Andere, rechts	Kunststoff	5,00 €	
152009	Klappe mit Buckelblech für klappdeckelwagen fa. Schulz u. Andere	Kunststoff	3,00 €	
152010	Tritt für Märklin BTms55 (Lbs584) und andere Güterwagen	Neusilber	4,00 €	
152012	Ösen für Kalkkübel, Paar	Messing	4,00 €	
152013	10 Stk. Schraubenatrappen, Messingguß	Messing	5,00 €	
152014	Schluss Scheibenhalter gerade , schwarz lackiert	Messing	1,50 €	
152015	Schluss Scheibenhalter gekröpft , schwarz lackiert	Messing	1,50 €	
152016	Schluss Scheibenhalter für Oberwagenlaterne	Kunststoff	1,00 €	neu!
152017	Schluss Scheibenhalter, stehend	Kunststoff	0,75 €	neu!
152018	Schluss Scheibenhalter, abgewinkelt	Kunststoff	1,00 €	neu!
152019	Schluss Scheibenhalter, S-Form	Kunststoff	1,00 €	neu!
152021	zwei Zugschluß- Signalschilder	Messing	6,00 €	neu!
152102	Kesselwagenentleerung	Messing	8,00 €	neu!
153001	Achslagerflansch	Messing	3,00 €	
153002	Bremsbacken 2 Stk.	Messing	4,50 €	
153003	Bremsventil HiK	Messing	5,00 €	
153004	Bremsventil Kunststoff	Kunststoff	1,00 €	
153005	Ausgleichshebel für Schwerlastwagen	Messing	2,50 €	
153006	Paar Umlenkhebel mit Festpunkt	Messing	4,00 €	
153007	Befestigungswinkel für 153005	Messing	2,00 €	
153008	Achslager für 3achsiges Schwerlastdrehgestell	Messing	3,00 €	
153009	Achslagersteg für 3achsiges Schwerlastdrehgestell	Messing	1,50 €	
153010	1 Paar Pufferträger, vorbildgerecht, passend für Märklin 4achsige Kesselwagen	Kunststoff	25,00 €	
153011	Rangiertritt A	Messing	3,75 €	
153012	Rangiertritt B	Messing	3,75 €	
153013	Rangiertritt C	Messing	3,75 €	
153014	Rockinger Kupplung für SKL und Andere , 2teilig	Messing	3,50 €	
153015	Rockinger Kupplung für SKL und Andere , Fertigmodell, brünniert	Messing	6,00 €	
153018	Bremsfestpunkt	Messing	3,10 €	neu!
153019	Rangiertritt D	Messing	3,60 €	neu!
153020	Paar Bremserbühnenaufstiege I+r	Messing	11,95 €	neu!
153021	Paar Rangiertritt E OSTERANGEBOT !!! Nur bis 08.04.2018	Messing	2,50 €	neu!
153031	4 Seilanker	Messing	6,50 €	neu!
153103	Drehgestell Pressblech 2m Achsstand, mittl. Bolzen	Kunststoff	65,00 €	Mä. Kesselwagen
153104	Drehgestell Pressblech 2m Achsstand, versetzter Bolzen	Kunststoff	65,00 €	Mä. Kesselwagen
153105	preuss. Blechrahmendrehgestell, Kunststoff	Kunststoff	65,00 €	
153110	Pressblechdrehgestellwange, einfach	Messing	6,00 €	
153111	Satz Achslager 4teilig für einmal 153110	Kunststoff	4,00 €	
153203	Drehgestell Pressblech 2m Achsstand, mittl. Bolzen, Bausatz	Kunststoff	25,00 €	
153204	Drehgestell Pressblech 2m Achsstand, versetzter Bolzen, Bausatz	Kunststoff	25,00 €	
153205	preuss. Blechrahmendrehgestell, Kunststoff, Bausatz	Kunststoff	25,00 €	
159001	Billigrunge	Kunststoff	0,50 €	

159002	Runge, Holznachbildung, ohne Beschriftung	Kunststoff	1,20 €	
159003	Runge, Holznachbildung, DB Bedruckung	Kunststoff	1,20 €	
159004	Runge, Holznachbildung, Magdeburg 81742 Bedruckung	Kunststoff	1,20 €	
159006	Runge, Holznachbildung, SBB CFF Bedruckung	Kunststoff	1,20 €	
159008	Runge DB neubau braun	Kunststoff	1,20 €	
166001	Zugschlusslaterne, 1Paar mit Glühbirnen 16V	Messing	32,00 €	
168002	Waschbecken	Neusilber	5,00 €	
169001	Schaufel groß	Neusilber	4,50 €	
169002	Schaufel klein	Neusilber	3,50 €	
169011	Hemmschuh Paar	Messing	4,50 €	
169021	3 Hydraulikheber	Messing	5,00 €	
169201	Strassenschildmast mit zwei Schildern	Messing	15,00 €	
169202	Strassenschildmast mit zwei Schildern, Fertigmodell	Messing	25,00 €	
169205	Geländerstütze	Kunststoff	1,50 €	
169211	Paar Fässer, Aluguß	Aluminium	6,00 €	
169212	Paar Fässer, Messingguß	Messing	6,00 €	
169213	Paar Fässer, zerbeult, Messingguß	Messing	6,00 €	
169221	Paar Gasflaschen, klein	Messing	4,00 €	
169222	Paar Gasflaschen, groß	Messing	5,00 €	
169301	Läutewerk Fertigmodell mit einer Glocke, grün	Kunststoff	49,95 €	
169302	Läutewerk Fertigmodell mit zwei Glocken, grün	Kunststoff	49,95 €	
169303	Läutewerk Fertigmodell mit einer Glocke, grau	Kunststoff	49,95 €	
169304	Läutewerk Fertigmodell mit zwei Glocken, grau	Kunststoff	49,95 €	
169401	Wasserkran, Bausatz schwarz	Kunststoff	31,95 €	neu!
169501	Fertigmodell Prellbock Beton Einmalseire 6/2017	Kunststoff	31,95 €	neu!
173006	Bremsensteller	Kunststoff	0,50 €	
173007	Hebel f. Bremsensteller	Kunststoff	0,50 €	
173008	Hebel f. Bremsensteller	Kunststoff	0,50 €	
173009	Hebel f. Bremsensteller	Kunststoff	0,50 €	
173012	Indusi	Messing	6,00 €	
173013	Indusi V60 von Fa. Dingler	Messing	6,00 €	
173014	Indusi A	Messing	6,00 €	
173015	Indusi B	Messing	6,00 €	
173016	Bremsensteller	Kunststoff	0,50 €	
173017	Bremsensteller	Kunststoff	0,50 €	
173018	Hebel f. Bremsensteller	Kunststoff	0,50 €	
173019	Hebel f. Bremsensteller	Kunststoff	0,50 €	
173110	Paar Kugellager für Radsatz 173111 - 173116	Metall	2,75 €	
173111	Scheibenradsatz 1000mm, NEM	Metall	19,50 €	
173112	scheibenradsatz 1000mm, FS	Metall	19,50 €	
173113	Y-Speichenradsatz, schwarz, NEM	Metall	21,50 €	
173114	Y-Speichenradsatz, schwarz, FS	Metall	21,50 €	
173115	Y-Speichenradsatz, grau, NEM	Metall	21,50 €	
173116	Y-Speichenradsatz, grau, FS	Metall	21,50 €	
173117	Y-Speichenradsatz, schwarz, NEM 8 Speichen	Metall	21,50 €	neu!
173118	Y-Speichenradsatz, schwarz, FS 8 Speichen	Metall	21,50 €	neu!
173119	Y-Speichenradsatz, grau, NEM 8 Speichen	Metall	21,50 €	neu!
173120	Y-Speichenradsatz, grau, FS 8 Speichen	Metall	21,50 €	neu!
173200	Speichenradsatz 26,6mm (850mm) , NEM	Metall	20,00 €	neu!
187001	Paar Aussenspiegel für Stabo LKW MB L608	Kunststoff	4,95 €	
187002	Schlauchhaspel	Kunststoff	3,00 €	
188101	Bausatz Bahnhof Belzig	Kunststoff	700,00 €	
192001	Leiter	Messing	4,00 €	
192002	Leiter, gekröpft	Messing	5,00 €	
192003	Dachlauf	Messing	4,00 €	
199003	Schild E91 92	Messing	1,50 €	
199004	DB- Keks	Neusilber	2,00 €	
199023	Gewinde- Einpressbuchse für Märklin 218 / V200, M3	Messing	2,00 €	neu!
199024	Zurröse schwarz	Kunststoff	0,70 €	
199026	V100 Griffstangen	Kunststoff	1,00 €	
199031	Federpuffer, rechteckig, 2 Stück (4021)	Kunststoff	3,00 €	
199032	Federpuffer, abgeflacht, 2 Stück mit Warnanstrich (4066)	Kunststoff	3,00 €	
199033	Federpuffer, Überwurfpuffer, 2 Stück (4026)	Kunststoff	3,00 €	
199042	Drehgestell- Antriebsverbindungswelle BR 218	Kunststoff	1,00 €	
199043	Bremsschlauch, Länderbahn, origin. Märklin	Kunststoff	1,25 €	
199045	Puffer, gewölbt, origin. Märklin	Kunststoff	1,50 €	
199046	Puffer, glatt, origin. Märklin	Kunststoff	1,50 €	
199047	Schienenräumer, schwarz, Märklin	Kunststoff	1,00 €	
199051	Achslagerbuchse, Kunststoff, Märklin (G10 u.A.)	Kunststoff	0,50 €	
199052	Achslagergehäuse, braun, Gleitlager Verbandsbauart	Kunststoff	1,00 €	
199053	Achslagergehäuse, Rollenlager	Kunststoff	1,25 €	
199054	Achslagergehäuse, Gleitlager, Märklin	Kunststoff	1,25 €	
199055	DeLimon Schmierpresse, Kunststoff, Märklin V36	Kunststoff	4,00 €	
199056	Kolbenschutzrohre für Märklin, BR 38, 55, 78, alte Version	Kunststoff	2,50 €	neu!
199057	Sitz Führerhaus Märklin V200	Kunststoff	3,00 €	
199058	Kolbenschutzrohre für Märklin, BR 38, 55, 78	Kunststoff	2,50 €	neu!
199058a	Kolbenschutzrohre für Märklin, BR 38, 55, 78, ohne Schmiergefäß	Kunststoff	2,00 €	neu!
199059	Griffstange, Metall, Märklin für Tender	Messing	2,00 €	
199060	Griffstange, Kunststoff, Märklin mit Öse	Kunststoff	1,00 €	
199061	Zurrhaken, Kunststoff, Märklin	Kunststoff	0,70 €	
199062	Dachhaken, kunststoff	Kunststoff	0,40 €	
199062	8 Dachhaken, Kunststoff	Kunststoff	3,95 €	neu!
199063	Laternenbügel	Messing	1,00 €	

199064	Dachhaken, Kunststoff mit zwei Füßen	Kunststoff	1,00 €	neu!
199065	Spannstange	Kunststoff	1,00 €	
199066	Bremsergestänge	Kunststoff	2,00 €	
199067	Umsteuerung BR 78 Teil 1	Kunststoff	1,00 €	
199068	Umsteuerung BR 78 Teil 2	Kunststoff	1,00 €	
199069	Achslagerbuchse für Märklin und Spur1 Werkstatt Achslager mit verstärkten Lager	Kunststoff	0,50 €	
199071	Zahnrad f. BR 38, 55, 78	Metall	3,50 €	
199084	Ablassverschluss, von 2achsigen Kesselwagen, altbau	Kunststoff	1,00 €	
199085	Handbremsrad für 218 u.A.	Kunststoff	3,00 €	
199086	Leiter mit Befestigungsplatte	Kunststoff	3,00 €	
199087	Dach für Bremserbühnen Bremserhaus	Kunststoff	3,00 €	
199088	Dach für G10er Bremserhaus	Kunststoff	3,00 €	
199089	Klöppel für Glocke, Märklin T3	Kunststoff	1,00 €	
199092	Paar Puffer 370mm	Kunststoff	4,20 €	neu!
199093	10 Paar Puffer 370mm	Kunststoff	37,50 €	neu!
199094	Pufferfedern für Märklin Kunststoffpuffer und Andere	Stahl	1,00 €	
199096	Zettelkasten, einfach	Kunststoff	0,35 €	
199098	Handrad für Feststellbremse Güterwagen	Kunststoff	1,50 €	
199099	Zettelkästen, Paar, zum öffnen	Messing	6,50 €	
199099	Zettelkästen, Paar, zum öffnen, diagonal	Messing	6,50 €	neu!
199100	Nachlaufbremse der Märklin 01	Kunststoff	4,00 €	neu!
199101	Lokführerfigur	Kunststoff	10,00 €	
199102	Lokführer A	Kunststoff	12,50 €	
199103	Lokführer Märklin	Kunststoff	10,00 €	
199104	Heizer Märklin	Kunststoff	10,00 €	neu!
199105	Lokführer Dingler	Metall	12,50 €	
199106	Heizer Dingler	Metall	12,50 €	
199107	Lokführer B	Kunststoff	12,50 €	neu!
199108	Lokführer C	Kunststoff	12,50 €	neu!
199109	Heizer A	Kunststoff	12,50 €	neu!
199110	Heizer B	Kunststoff	12,50 €	neu!
199111	Heizer C	Kunststoff	12,50 €	neu!
199112	Lokführer D	Kunststoff	12,50 €	neu!
199113	Lokführer E	Kunststoff	12,50 €	neu!
199120	Nonne 1	Zinn	12,50 €	neu!
199121	Nonne 2	Zinn	12,50 €	neu!
199151	E91 Seitenfenster	Kunststoff	2,50 €	neu!
199152	E91 Seitenfenster mit messingfarbenden Rand	Kunststoff	2,50 €	neu!
199153	E91 Türfenster mit messingfarbenden Rand	Kunststoff	2,50 €	neu!
199154	E91 Paar Frontfenster mit aufgedruckten Wischer	Kunststoff	4,00 €	neu!
199155	E91 Frontfenster, mitte	Kunststoff	2,50 €	neu!
199201	Weichenantriebszubehör Universalbefestigung	Kunststoff	1,00 €	
199202	Weichenantriebszubehör Hübnerweichen befestigung	Kunststoff	1,00 €	
199203	Weichenantriebszubehör Stellteil Hübnerweiche	Kunststoff	0,70 €	
199204	Weichenantriebszubehör Stellteil DKW	Kunststoff	0,50 €	
199205	Weichenantriebszubehör Kupferpinn für Hübnerweiche	kupfer	1,00 €	
199206	Anschlußclip hübner	Stahl	0,25 €	
199207	FineScale Hütchen für Hübner Weichen	Kunststoff	3,95 €	
199250	Vorlegekeil für Hübner Autotransporter	Kunststoff	1,00 €	
199301	Paar Aufstiegstritte für BR 218 1x schmal, 1x breit	Kunststoff	5,00 €	
199302	Frontritt für BR 218	Kunststoff	2,50 €	
199303	Elektroheizkupplung für BR 218 und Andere	Kunststoff	2,00 €	
199304	Elektroheizstecker für BR 218 und Andere	Kunststoff	2,00 €	
199305	Mehrfachtraktionsstecker für BR 218 und Andere	Kunststoff	2,00 €	
199306	Schneeräumer BR 218	Kunststoff	17,50 €	
199307	Elektrostecker für moderne E- und Dieselloks	Kunststoff	1,00 €	
199308	Elektrostecker für moderne E- und Dieselloks mit Fuß	Kunststoff	1,00 €	
199309	Abgaßhutzen für BR 218	Kunststoff	3,50 €	
199310	Abgaßhutzen für BR 218, lackiert	Kunststoff	5,00 €	
199311	Abgaßhutzen für BR 218 für Raucherzeuger	Neusilber	12,00 €	
199351	Griffstange A, maßstäblich für BR V100 / 211 / 212 / 213 und Andere	Kunststoff	1,00 €	
199352	Griffstange B, maßstäblich für BR V100 / 211 / 212 / 213 und Andere	Kunststoff	1,00 €	
199353	Griffstange C, maßstäblich für BR V100 / 211 / 212 / 213 und Andere	Kunststoff	1,00 €	
199354	Hagenuckstecker für BR V100 / 211 / 212 / 213 und Andere zum ankleben	Kunststoff	2,00 €	
199355	Hagenuckstecker für BR V100 / 211 / 212 / 213 und Andere zum stecken	Kunststoff	2,00 €	
199356	Hagenucksteckdose für BR V100 / 211 / 212 / 213 und Andere	Kunststoff	2,00 €	
199357	Schneeräumer BR V100 / 211 / 212 / 213	Kunststoff	13,50 €	
199358	10 Lampenringe für V100 / 211 / 212 / 213 Dreidimensional	Neusilber	6,00 €	
199359	Indusi V100 / 211 / 212 / 213	Kunststoff	1,00 €	
199360	Eckgriffstange fürs Führerhaus BR V100 / 211 / 212 / 213	Kunststoff	1,00 €	
199361	Tank- Manndeckel für V100	Kunststoff	1,00 €	neu!
199401	Scharniere für Umbaudreiachser- Tür , 2 Stück	Kunststoff	1,25 €	
199402	Tür links für Umbaudreiachser	Kunststoff	3,00 €	
199403	Tür rechts für Umbaudreiachser	Kunststoff	3,00 €	
199404	Übergangsblech Umbaudreiachser	Kunststoff	2,00 €	
199412	Rolladen, dreiteilig vom Umbaudreiachser	Kunststoff	6,00 €	
199413	2er Sitz aus Umbauwagen	Kunststoff	2,00 €	
199414	3er Sitz aus Umbauwagen	Kunststoff	2,00 €	
199419	breite Trennwand	Kunststoff	3,00 €	
199420	schmale Trennwand	Kunststoff	2,00 €	
199421	Klo aus Umbauwagen	Kunststoff	2,00 €	
199501	Lüfterblende aus VT 98, auch für andere Fahrzeuge, eckig	Kunststoff	1,00 €	
199502	Lüfterblende aus VT 98, auch für andere Fahrzeuge, rund	Kunststoff	1,00 €	

199504	Horn, z.B. VT 98	Kunststoff	2,00 €	
199506	Griffstange aus VT 98, kurz	Kunststoff	2,00 €	
199507	Griffstange aus VT 98, lang	Kunststoff	2,00 €	
199508	Sitz VT 98	Kunststoff	3,00 €	neu!
199510	Hagenuckstecker (Wendezug einrichtung) für VT98 u. Andere	Kunststoff	2,50 €	neu!
199601	Gleitbahn, vernickelt, Paar für T3	Metall	4,00 €	
199603	Schieberstange, vernickelt, Paar für T3	Metall	3,00 €	
199604	Stange 4, Neusilber für T3	Neusilber	3,00 €	
199605	Stange 5, vernickelt für T3	Metall	1,00 €	
199606	Stange 6, vernickelt für T3	Metall	1,00 €	
199607	Hebel 7 für T3	Metall	1,00 €	
199608	Treibstange für T3	Metall	2,00 €	
199609	Alan- Gestänge, zweiteilig, für T3, vernickelt	Metall	5,00 €	
199610	Niete, lang für T3 Gestänge	Metall	1,00 €	
199611	Alan- Excenter, für T3 Gestänge	Metall	4,00 €	
199612	Kuppelstange, Vorderteil, für T3	Metall	1,00 €	
199613	Schraube für Alan-Kurbel, für T3	Metall	1,50 €	
199614	Umsteuerhebel für T3	Kunststoff	1,50 €	
199615	Niete, kurz für T3 Gestänge	Metall	0,25 €	
199617	kleiner Distanzring für T3 Steuerung und Anderes	Metall	0,50 €	
199618	großer Distanzring	Messing	0,50 €	
199621	Gleitbahn, Neusilber, Paar, für T3	Neusilber	5,00 €	
199625	Stange 5, Neusilber, für T3	Neusilber	1,50 €	
199626	Stange 6, Neusilber, für T3	Neusilber	1,50 €	
199629	Alan- Gestänge, zweiteilig, für T3	Metall	4,00 €	
199651	Kohlenkastenabdeckung für T3, Paar, schwarz	Kunststoff	4,00 €	
199652	Kohlenkastenabdeckung für T3, Paar, braungrün für Epoche 1	Kunststoff	4,00 €	
199653	Dach für T3	Zinkdruckguß	10,00 €	
199654	Griffstange für vordere Pufferbohle (T3, 91, 55 und Andere)	Messing	1,00 €	
199655	Einstromrohre für T3, alter Kessel und Andere, original Märklin	Kunststoff	5,00 €	
199681	Getriebeblock für T3 (BR89.73) und T9.3 (BR91)	Zinkdruckguß	10,00 €	
199701	2er Sitzbank	Kunststoff	2,00 €	neu!
199702	3er Sitzbank	Kunststoff	3,00 €	neu!
199703	2er Doppelsitz mit Lehne	Kunststoff	3,00 €	neu!
199704	Altbausitzbank mit hoher Lehne	Kunststoff	3,50 €	neu!
199705	Führerpult für Altbau- Eloks und ETA	Kunststoff	5,00 €	neu!
199706	Akkuabdeckung für ETA	Kunststoff	5,00 €	neu!
199801	Batteriekasten, groß	Kunststoff	1,50 €	
199802	Batteriekasten, klein	Kunststoff	1,25 €	
199803	Hauptschalter, groß	Kunststoff	0,60 €	
199804	Hauptschalter, klein	Kunststoff	0,60 €	
199805	Doppelschalter	Kunststoff	0,60 €	
199806	Zugöse (auch für Notbremse)	Kunststoff	0,40 €	
199807	Luftkessel	Kunststoff	0,50 €	
199808	Bremstrapez mit Bremsventil 4teilig	Kunststoff	2,50 €	
199809	Generator mit Riemenrad+ Riemen zum überklipsen	Kunststoff	1,50 €	
199810	Tritt ca 37mm	Kunststoff	1,00 €	
199811	Tritt, rund mit einer Befestigungsnase	Kunststoff	1,25 €	
199812	Tritt ca 66mm	Kunststoff	1,00 €	
199813	Spritzling mit 2x 199811 und 1x 199812	Kunststoff	2,50 €	
199814	Halter für 199810 bis 199813	Kunststoff	1,00 €	
199815	Übergangsblech für Faltenbälge	Kunststoff	0,70 €	
199816	2 Flachprofile	Kunststoff	0,25 €	
199817	Türstopper für Aussentüren E30 Wagen u.A.	Kunststoff	1,00 €	
199818	Türgriff E30 Wagen u.A.	Kunststoff	1,00 €	
199819	Stirmleiter für E30 Wagen und viele andere Wagen	Kunststoff	1,50 €	
199820	Dachtritt ca. 90mm	Kunststoff	1,00 €	
199821	Dachtritt ca. 37mm	Kunststoff	1,00 €	
199822	Dachtritt ca. 68mm	Kunststoff	1,00 €	
199823	Dachtritt ca. 38mm	Kunststoff	1,00 €	
199824	Strebe	Kunststoff	0,50 €	
199825	Tritthalter Z-Form	Kunststoff	1,00 €	
199826	Tritthalter Doppelt gekröpft, links	Kunststoff	1,00 €	
199827	Tritthalter Doppelt gekröpft, rechts	Kunststoff	1,00 €	
199828	Lasche für 199825	Kunststoff	0,50 €	
199829	Tritt 65mm	Kunststoff	1,00 €	
199830	Tritt, rund mit zwei Befestigungsnasen	Kunststoff	1,25 €	
199831	Rohrleitungshalter für Wagenboden, 3fach	Kunststoff	0,40 €	
199832	Rohrleitungshalter für Wagenboden, 4fach	Kunststoff	0,40 €	
199833	Dachende mit Rundung	Kunststoff	2,50 €	
199834	Dachteil E30 Wagen 154mm lang	Kunststoff	2,50 €	
199835	Dachteil E30 Wagen 46mm lang	Kunststoff	2,00 €	
199836	Dachteil E30 Wagen 36mm lang	Kunststoff	2,00 €	
199837	Schraubbock zum einkleben für 199834 - 836	Kunststoff	0,50 €	
199838	Griffstange mit Befestigungsfüssen	Kunststoff	0,70 €	
199839	Faltenbalghänger, 2teilig	Kunststoff	2,00 €	
199840	Länderbahnbremsschlauch, einfache Bauart	Kunststoff	0,50 €	
199841	Set Faltenbalghänger, 2teilig für ein Wagen	Kunststoff	6,50 €	
199852	4 große Gepäckablagen, 2x schmal, 2x breit	Kunststoff	1,50 €	
199853	4 kleine Gepäckablagen, 2x schmal, 2x breit	Kunststoff	1,50 €	
199854	Zwischenwand, groß	Kunststoff	1,00 €	
199855	Zwischenwand, klein	Kunststoff	0,50 €	
199856	Abteiltrennwand	Kunststoff	1,00 €	

199857	Toiletentrennwand für Kiss E30 und andere	Kunststoff	1,00 €	
199871	Bremszylinder ohne Schnellbremse	Kunststoff	2,00 €	
199872	Mittelteil der Bremserbühne des Kiss Talbotwagens	Kunststoff	2,00 €	
199873	Abdeckschirm über Bremserbühne des Talbotwagens	Kunststoff	1,50 €	
199875	Schütte, braun, mit Beschriftung für Talbotwagen	Kunststoff	2,50 €	
199876	Schütte, schwarz, für Talbotwagen	Kunststoff	2,00 €	
199877	Schieber für Schütte des Talbotwagens	Kunststoff	2,00 €	
443001	Bremszylinder	Messing	2,50 €	Spur 1e
443002	Bremszylinder mit Umlenkgestänge	Messing	6,00 €	Spur 1e
443003	Bremsschlauch	Messing	1,25 €	Spur 1e
443004	Heizleitungsanschluss, links	Messing	1,00 €	Spur 1e
443005	Heizleitungsanschluss, rechts	Messing	1,00 €	Spur 1e
443006	Handbremsspindel mit Umlenkbock	Messing	2,00 €	Spur 1e
443007	Doppelter Umlenkbock	Messing	1,50 €	Spur 1e
443008	Winkelbock	Messing	1,50 €	Spur 1e
443009	Bremstrapetz	Messing	2,50 €	Spur 1e
443010	Festpunkt für Winkelbock am Bremszylinder	Messing	0,50 €	Spur 1e
443011	Laststeller, auch als Heizungsregler verwendbar	Messing	1,50 €	Spur 1e
443012	Luftkessel	Messing	2,00 €	Spur 1e
443051	Pufferbohlenset	Messing	6,00 €	Spur 1e
443101	Türgriff	Messing	0,50 €	Spur 1e
443201	Lüfter, hoch, durchbrochen, beige lackiert	Messing	1,00 €	Spur 1e
443202	Lüfter, hoch, durchbrochen, grau lackiert	Messing	1,00 €	Spur 1e
443203	Lüfter, durchbrochen	Messing	1,00 €	Spur 1e
443204	Lüfter, durchbrochen, beige lackiert	Messing	1,00 €	Spur 1e
443205	Lüfter, durchbrochen, grau lackiert	Messing	1,00 €	Spur 1e
443206	Lüfter, rund	Messing	1,00 €	Spur 1e
443207	Lüfter, rund, beige lackiert	Messing	1,00 €	Spur 1e
750323	ESU Lautsprecher, rund 40mm	elektrik	10,50 €	
750334	ESU Lautsprecher 20x40mm	elektrik	6,50 €	
750398	ESU Lautsprecher 40mm für Hübner VT 98	elektrik	14,00 €	neu!
751008	SB Antriebsumbau für Märklin Köf 2	elektrik	155,00 €	neu!
751959	Grundplatine L-Decoder	elektrik	15,95 €	
751963	Relais	elektrik	2,60 €	
751968	Grundplatine MTC	elektrik	9,50 €	
751970	I/O Erweiterungsplatine	elektrik	36,95 €	
751971	Grundplatine XL-Decoder	elektrik	17,95 €	
753451	Lokprogrammer Standart	elektrik	135,00 €	
753453	Lokprogrammer mit Steckanschluss für XL Decoder	elektrik	155,00 €	
754399	Loksound L Decoder 4.0	elektrik	129,95 €	
754400	Loksound H0 Decoder 4.0 mit Kabeln, 8pol Stecker	elektrik	95,00 €	
754499	Loksound H0 Decoder 4.0 MTC Schnittstelle	elektrik	95,00 €	
754500	Loksound XL Decoder 4.0 schraubklemmen	elektrik	175,00 €	
754599	Loksound XL Decoder 4.0 Steckdecoder	elektrik	175,00 €	
754620	Lokpilot FX 4.0 mit 8pol Kabelstecker	elektrik	19,95 €	
754621	Lokpilot FX 4.0 mit MTC Schnittstelle	elektrik	19,95 €	
754670	Powerpack mini	elektrik	36,95 €	
754672	Powerpack maxi	elektrik	54,95 €	
754678	Raucherzeuger Spur 0	elektrik	68,95 €	
754679	Raucherzeuger Spur 1+2	elektrik	73,95 €	
764499	Loksound H0 Decoder 4.0 MFX , MTC Schnittstelle	elektrik	103,95 €	neu!
991000	Hegob Federpuffersatz Maxi	Messing	15,00 €	
996001	10 Dioden 1Ampere	elektrik	1,50 €	
996002	Gabellichtschranke	elektrik	2,00 €	
996003	Glühbirne, große Kugel, 19 Volt	elektrik	1,50 €	
996004	Glühbirne, kleine Kugel, 19 Volt	elektrik	2,00 €	
996005	Sofitte 19 Volt	elektrik	1,50 €	
996006	Steckglühbirne 19 Volt, Märklin	elektrik	2,00 €	
996007	Stecksockel für 996006	elektrik	2,00 €	
996008	Hallgeber für Kiss und Andere Hersteller	elektrik	1,00 €	
996009	Microglühlampe 3 Volt mit zwei 20cm isloierten Anschlüssen	elektrik	1,50 €	
996010	E 5,5 LED in Glühbirnenform, 16-22 Volt	elektrik	1,95 €	
996011	Waggonbeleuchtung 285mm einkürzbar Leuchtfarbe warmweiss	elektrik	3,50 €	
996012	Glühlampe 16 Volt mit 20cm langen Litzen	elektrik	2,00 €	neu!
996013	3 Stk. Glühlampe 6 Volt für Märklin Köf2	elektrik	4,50 €	neu!
996021	4 Stk. Magnete für Taktgeber	Neodym	1,50 €	neu!
996022	6 Stk. Magnete für Taktgeber	Neodym	2,00 €	neu!
996023	20 Stk. Magnete für Taktgeber	Neodym	6,00 €	neu!
996051	Adaterplatine für 2er Decoder zur Verwendung von 3er + 4er	elektrik	20,00 €	neu!
996101	Pilzkontakt, Dingler, rot, 1 Paar	elektrik	4,75 €	
996102	Pilzkontakt, Dingler, schwarz, 1 Paar	elektrik	4,75 €	
996151	Lok-Tender Kabel 20polig für Kiss + Km1 Loks	elektrik	7,50 €	
996201	Visaton FRWS 5 R	elektrik	9,95 €	
996202	Visaton FRS 7 S	elektrik	12,95 €	
996501	Silikonschlauch, Laborqualität, 2,5mm Innendurchmesser, 30cm länge	Silikon	1,00 €	
996502	Silikonschlauch, Laborqualität, 2,5mm Innendurchmesser, 1m länge	Silikon	2,50 €	
996511	Silikonschlauch, Laborqualität, 5,0mm Innendurchmesser, 30cm länge	Silikon	2,00 €	
996512	Silikonschlauch, Laborqualität, 5,0mm Innendurchmesser, 1m länge	Silikon	4,50 €	
996521	49cm Schlauch, schwarz	Silikon	1,00 €	neu!
996211	Lautsprecherkapsel 50mm	Kunststoff	7,95 €	
996212	Lautsprecherkapsel 70mm	Kunststoff	8,95 €	neu!
996213	Lautsprecherkapsel 23mm ESU	Kunststoff	0,50 €	neu!
996214	Lautsprecherkapsel 57mm ESU	Kunststoff	2,50 €	neu!

996215	Lautsprecherkapsel 20x40mm ESU	Kunststoff	0,75 €	neu!
999001	10 Stk. Treibschraube 3x6mm Selbstschneidend für Märklin Gehäuse	Kreuzkopf	3,95 €	
999002	10 Stk. Treibschraube 3x7mm Selbstschneidend für Märklin Gehäuse	Kreuzkopf	3,95 €	
999003	10 Stk. Treibschraube 3x10mm Selbstschneidend für Märklin Gehäuse	Kreuzkopf	3,95 €	
999004	10 Stk. Treibschraube 2,4x6,5mm Selbstschneidend für Märklin Gehäuse	Kreuzkopf	3,95 €	
999005	10 Stk. Treibschraube 2x4mm Selbstschneidend für Märklin Gehäuse	Kreuzkopf	3,95 €	
999006	10 Stk. Treibschraube 2,1x15,5mm Selbstschneidend für Märklin Gehäuse	Kreuzkopf	3,95 €	
999121	10 Stk. Zylinderkopf M1,2x3 brünniert	Kreuzkopf	3,95 €	
999141	10 Stk. Zylinderkopf M1,4x1,4 brünniert	Kreuzkopf	3,95 €	
999142	10 Stk. Zylinderkopf M1,4x3 brünniert	Kreuzkopf	3,95 €	
999143	10 Stk. Zylinderkopf M1,4x3,5 brünniert	Kreuzkopf	3,95 €	
999144	10 Stk. Zylinderkopf M1,4x4 Kopf 2,3mm brünniert	Kreuzkopf	3,95 €	
999145	10 Stk. Zylinderkopf M1,4x4 Kopf 2,6mm brünniert	Kreuzkopf	3,95 €	
999146	10 Stk. Zylinderkopf M1,4x4 Kopf 2,9mm brünniert	Kreuzkopf	3,95 €	
999147	10 Stk. Zylinderkopf M1,4x5 brünniert	Kreuzkopf	3,95 €	
999148	10 Stk. Zylinderkopf M1,4x6 brünniert	Kreuzkopf	3,95 €	
999149	10 Stk. Zylinderkopf M1,4x8 brünniert	Kreuzkopf	3,95 €	
999150	10 Stk. Zylinderkopf M1,4x10 brünniert	Kreuzkopf	3,95 €	
999171	10 Stk. Zylinderkopf M1,7x2 Kopf 2,4mm brünniert	Kreuzkopf	3,95 €	
999172	10 Stk. Zylinderkopf M1,7x2 Kopf 2,9mm brünniert	Kreuzkopf	3,95 €	
999173	10 Stk. Zylinderkopf M1,7x2,5 Kopf 2,5mm brünniert	Kreuzkopf	3,95 €	
999174	10 Stk. Zylinderkopf M1,7x3 brünniert	Kreuzkopf	3,95 €	
999175	10 Stk. Zylinderkopf M1,7x3 Kopf 2,9 brünniert	Kreuzkopf	3,95 €	
999176	10 Stk. Zylinderkopf M1,7x3,5 Kopf 2,4 brünniert	Kreuzkopf	3,95 €	
999177	10 Stk. Zylinderkopf M1,7x3,5 Kopf 2,9 brünniert	Kreuzkopf	3,95 €	
999178	10 Stk. Zylinderkopf M1,7x4 brünniert	Kreuzkopf	3,95 €	
999179	10 Stk. Zylinderkopf M1,7x5 Kopf 2,4 brünniert	Kreuzkopf	3,95 €	
999180	10 Stk. Zylinderkopf M1,7x5 Kopf 2,8mm brünniert	Kreuzkopf	3,95 €	
999201	10 Stk. Rundkopf M2x2,5 , brünniert	Kreuzkopf	3,95 €	
999202	10 Stk. Rundkopf M2x5 , brünniert	Schlitz	3,95 €	
999203	10 Stk. Senkkopf M2x5 , für Märklin Gegenkurbel und Anderes	Schlitz	3,95 €	
999204	10 Stk. Rundkopf M2x16 , brünniert	Kreuzkopf	3,95 €	
999205	10 Stk. Zylinderkopf M2x2 Kopf 2,4mm brünniert	Kreuzkopf	3,95 €	
999206	10 Stk. Zylinderkopf M2x2 Kopf 2,9mm brünniert	Kreuzkopf	3,95 €	
999207	10 Stk. Zylinderkopf M2x3 brünniert	Kreuzkopf	3,95 €	
999208	10 Stk. Zylinderkopf M2x3 Kopf 3,3mm brünniert	Kreuzkopf	3,95 €	
999209	10 Stk. Zylinderkopf M2x3 Imbus 1,5mm	Imbus	3,95 €	neu!
999210	10 Stk. Zylinderkopf M2x4 Imbus 1,5mm	Imbus	3,95 €	neu!
999211	10 Stk. Zylinderkopf M2x6 Imbus 1,5mm	Imbus	3,95 €	neu!
999212	10 Stk. Zylinderkopf M2x8 Imbus 1,5mm	Imbus	3,95 €	neu!
999213	10 Stk. Zylinderkopf M2x10 Imbus 1,5mm	Imbus	3,95 €	neu!
999214	10 Stk. Zylinderkopf M2x12 Imbus 1,5mm	Imbus	3,95 €	neu!
999215	10 Stk. Zylinderkopf M2x16 Imbus 1,5mm	Imbus	3,95 €	neu!
999216	10 Stk. Zylinderkopf M2x20 Imbus 1,5mm	Imbus	3,95 €	neu!
999217	10 Stk. Mutter M2 SW 4,0mm	Stahl	3,95 €	neu!
999218	10 Stk. Sprengring 2,1mm	Stahl	3,95 €	neu!
999219	10 Stk. Unterlegscheibe a= 4,9mm i= 2,2mm	Stahl	3,95 €	neu!
999220	10 Stk. Unterlegscheibe a= 5,8mm i= 2,2mm	Stahl	3,95 €	neu!
999251	10 Stk. Zylinderkopf M2,5x6	Schlitz	3,95 €	
999252	10 Stk. Rundkopf M2,5x6, Einschneidschraube	Kreuzkopf	3,95 €	
999253	10 Stk. Rundkopf M2,5x10	Kreuzkopf	3,95 €	
999301	10 Stk. Zylinderkopf M3x5	Schlitz	3,95 €	
999302	10 Stk. Rundkopf M3x5, Einschneidschraube	Kreuzkopf	3,95 €	
999303	10 Stk. Rundkopf, verstärkt M3x6	Kreuzkopf	3,95 €	
999304	10 Stk. Senkkopf M3x6, Einschneidschraube	Kreuzkopf	3,95 €	
999305	10 Stk. Rundkopf M3x10, Einschneidschraube	Kreuzkopf	3,95 €	
999501	Lubra Metallic Ölstift	Öl	5,50 €	neu!
999901	Schwarzbeize für Messing + Kupfer + Bronze 100ml	Flüssigkeit	6,20 €	
999902	Schwarzbeize für Messing + Kupfer + Bronze 500ml	Flüssigkeit	27,20 €	
999903	Schwarzbeize für Eisen + Stahl 100ml	Flüssigkeit	6,20 €	
999904	Schwarzbeize für Eisen + Stahl 500ml	Flüssigkeit	27,20 €	
999905	Schwarzbeize für Neusilber 100ml	Flüssigkeit	6,20 €	
999906	Schwarzbeize für Neusilber 500ml	Flüssigkeit	27,20 €	